

Unione europea  
Fondo sociale europeo



Regione Emilia-Romagna



RETE  
POLITECNICA  
La tecnica per crescere

# PROGETTA IL TUO FUTURO PROFESSIONALE

Il settore delle costruzioni sta riprendendo forza e cerca nuovi profili con **elevate competenze tecniche.**

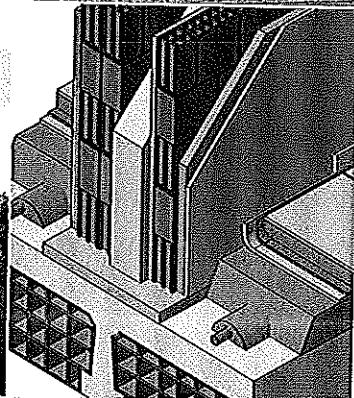
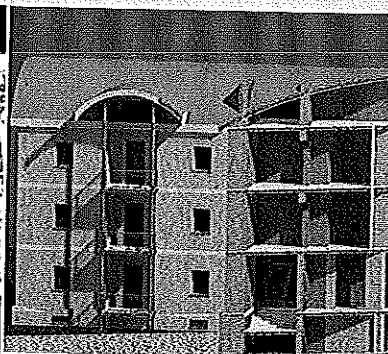
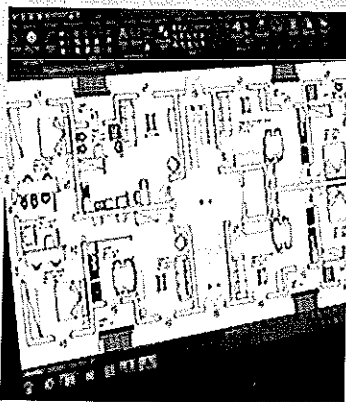
Il suo futuro è nella **progettazione edilizia sostenibile** e nella **riqualificazione** del patrimonio costruito.

Edilizia, perché no

Corso, con esercizio

Un'esperienza ad **alta professionalità**, che ti stimola con una preparazione sulle ultime tecnologie e, soprattutto, ti coinvolge nella **progettazione architettonica integrata** – nei vari aspetti – **in casi reali.**

Negli ultimi corsi gli allievi hanno sviluppato progetti di **riqualificazione architettonica, strutturale, energetica, acustica e impiantistica** di edifici di **edilizia pubblica ed edifici scolastici**, sotto la guida dei docenti del corso.



Il corso, sotto la guida di docenti universitari, professionisti e imprenditori, si avvale del **supporto delle aziende partner** con il loro patrimonio di professionalità.

Si chiude con l'esperienza di stage in studi professionali, imprese e soggetti economici diversi, a partire dai partner del progetto.

Esperienza, del fare

Futuro, concreto

Avrai acquisito tecniche, metodi e tecnologie, avrai quantificato, valutato, redatto progetti esecutivi, ma soprattutto avrai imparato a lavorare in **equipe: un buon avvio per la futura professione.**

Corso IFTS di Istruzione Tecnica Superiore

Ma anche, **se ci ripensi**, per continuare con maggior forza e con crediti formativi un percorso di studi tecnici universitari.

## TECNICO DI PROGETTAZIONE INTEGRATA

per la riqualificazione architettonica sostenibile con metodologie BIM

Rif. PA. n° 2018-9470/NER - Approvato con Delibera di Giunta Regionale n° 892 del 18/06/2018 e cofinanziata con risorse del Fondo Sociale Europeo e della Regione Emilia Romagna

edili reggio emilia  
scuola - a.s.e.

res

in collaborazione con:  
SCUOLA  
EDILE  
della provincia  
di Modena



Unione europea  
Fondo sociale europeo



Regione Emilia-Romagna



RETE  
POLITECNICA  
La tecnica per crescere

# TECNICO DI PROGETTAZIONE INTEGRATA

per la riqualificazione Architettonica Sostenibile con metodologie BIM

(Rif. P.A. n° 2018-9470/RER - Approvato con Delibera di Giunta Regionale n° 992 del 18/06/2018 e cofinanziata con risorse del Fondo Sociale Europeo e della Regione Emilia Romagna)

edili reggio emilia  
scuola - a.s.e.



## IL PROFILO PROFESSIONALE E GLI SBocchi OCCUPAZIONALI

Il corso IFTS proposto forma figure tecniche in grado di affrontare correttamente la **progettazione di edifici ad elevato risparmio energetico e la definizione dei costi di realizzazione dei progetti edili**. La figura in uscita si colloca fra la progettazione architettonica e la realizzazione edile; propone e realizza soluzioni costruttive, tecniche e tecnologie innovative dal punto di vista dell'**economicità**, degli **aspetti strutturali, energetici ed acustici** e del rapporto con l'**ambiente**; realizza modelli tridimensionali e parametrici secondo i linguaggi **BIM** (Building Information Modeling), è in grado di dialogare con i **sistemi di reti di progettazione architettonica**. I naturali sbocchi occupazionali del corso sono gli studi professionali, come specialisti di sistemi tecnologici, modellisti CAD 3D, BIM Modeler e interfacce tecniche con metodologie BIM, le imprese generali e specialistiche dell'area costruzioni come tecnici progettisti e di cantiere junior.

## PIANO DIDATTICO

### UD BASE:

Strategie e metodologie per l'efficace ed efficiente esecuzione delle attività - Lavorare in gruppo ed interagire nel gruppo - Sicurezza e prevenzione - Inglese tecnico - Costruzioni con Elementi di Matematica Applicata.

### UD TECNICHE:

Materiali ed impianti per il risparmio energetico e la qualità acustica degli edifici - Analisi dell'edificio: componenti, materiali, ponti termici, termografia e flussometria - Tecniche di progettazione di edifici a struttura passiva energeticamente efficiente - Tecniche di progettazione di edifici acusticamente funzionali - Tecniche di progettazione di impianti per il Risparmio Energetico e la Microgenerazione di Energia - Tecnica delle costruzioni - Metodologie e Strumenti BIM - Stage.

## ORGANIZZAZIONE E DURATA

Il corso si tiene a **Modena**, presso la sede della **Scuola Edile**, via dei Tipografi 24. Ha una durata di **800 ore** (560 di attività teorico-pratiche e 240 di stage), realizzabili in circa 10 mesi, ed è strutturato di norma in lezioni di 4 o 7 ore giornaliere a seconda della didattica svolta, dal lunedì al venerdì.

## ATTESTAZIONI

A seguito di superamento del previsto esame finale viene rilasciato relativo **Certificato di Specializzazione Tecnica Superiore** in "Tecniche Innovative per l'Edilizia".

## COSTI

Il corso è cofinanziato dal FSE e dalla Regione Emilia Romagna e **nessun onere** è previsto a carico del partecipante per la frequenza al corso.

## PARTECIPANTI E SELEZIONE

Il corso è rivolto a **giovani e adulti occupati o non occupati, in possesso almeno del diploma di istruzione secondaria superiore**. L'accesso è consentito anche agli ammessi al 5° anno dei percorsi liceali e ai diplomati 4° anno IEFP. Possono accedere anche non diplomati, previo accertamento delle precedenti competenze acquisite da istruzione, formazione e lavoro.

La **selezione** è prevista, indicativamente, per il **22 ottobre 2017** e l'avvio delle attività entro la metà del mese di novembre. La selezione è composta di **due prove**: una scritta (di tipo tecnico) ed una orale (di tipo motivazionale). Ulteriori informazioni e materiali di supporto per la prova scritta sono consultabili sul sito [www.res.re.it](http://www.res.re.it).

## CREDITI E SUPPORTI

I **Collegi Geometri e G.L. di Reggio Emilia e Modena** riconoscono il corso, nella sua durata, quale attività formativa sostitutiva, secondo le disposizioni CNG del periodo di **praticantato** per l'accesso alla professione di Geometra. RES assiste i partecipanti che lo richiedono con le pratiche presso i Collegi interessati.

L'**Università di Modena e Reggio - Dipartimento di Scienze e Metodi dell'Ingegneria (DISMI) Sede di Reggio Emilia**, riconosce crediti in uscita al percorso per l'eventuale accesso alla facoltà di Ingegneria - Sede di Reggio Emilia, previo superamento dell'esame finale previsto dal progetto.

RES assiste i partecipanti per le eventuali necessità di **sistemazioni abitative** per la durata del corso.

Si occupa della **collocazione in stage presso studi e imprese**, favorendo i contatti anche al termine delle attività.

## PRESENTAZIONE DEL CORSO

Per **maggiori approfondimenti** rispetto al profilo professionale, ai contenuti del corso, alla selezione e all'organizzazione del corso, potete contattare i nostri uffici o partecipare all'**incontro fissato per venerdì 14 Settembre 2018** dalle ore 14.30 presso la Scuola Edile Modena in Via dei Tipografi 24 - Modena.

## INFORMAZIONI E ISCRIZIONI

Iscrizioni	<a href="http://www.res.re.it">www.res.re.it</a>
Termine iscrizioni	<b>15 ottobre 2018</b>
Selezioni	22 ottobre 2018, indicativamente
Avvio corso	prima decade di <b>novembre 2018</b>
Riferimenti	<b>Rita Prati, Cristiana Serri, 0522/500450, <a href="mailto:superiore@res.re.it">superiore@res.re.it</a></b> Federica Bandiera, 059/283511